

## MATIÈRE

### RELOOPS®

Solution matières alvéolaires contenant 10% à 35% polystyrène recyclé

## RELOOPS



### + Les plus matières

- > Solution matières alvéolaires alternatives au PSE pétrosourcé et qui contribue à **l'économie circulaire des plastiques\*** :
- > Contient 10% à 35% de polystyrène recyclé\*
- > Réduit la dépendance aux matières plastiques d'origine fossile\*
- > Recyclable dans les filières PSE existantes dont KNAUF Circular®
- > Éligible aux bonus environnementaux selon les pays\*



### Les caractéristiques

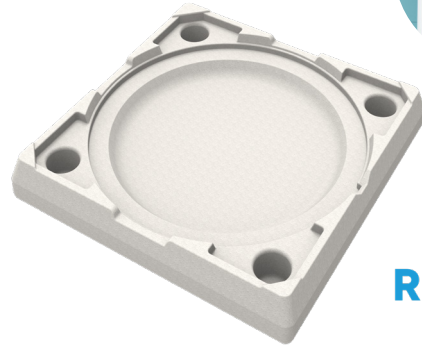
- > Performances et caractéristiques techniques comparables au PSE
- > Certification du contenu de matière recyclée (EN15343)
- > Différents grades de matière disponibles
- > Couleur (blanc ou gris) - des variations sont possibles en fonction des lots

\* Ces allégations sont justifiées par des données chiffrées et illustrées par un exemple que vous retrouverez au verso de cette fiche.

# RELOOPS®

## Notre gamme de solutions matières qui contribue à l'économie circulaire !

- > **Contient 10% à 35% de polystyrène recyclé :** RELOOPS® est une gamme de PSE contenant de la matière recyclée, obtenue par recyclage mécanique de déchets de PSE post-consommation. Ceci signifie que nous nous utilisons **exclusivement des granulés de PSE recyclé certifiés**, selon la norme EN 15343 qui garantit le taux de recyclé.
- > **Éligible aux bonus environnementaux selon les pays :** Les bonus liés à l'intégration de matières premières vierges sont spécifiques à chaque pays.
- > **Recyclable en fin de vie :** Les produits en RELOOPS® sont recyclables dans les filières PSE existantes dont KNAUF Circular®, la filière de collecte et de recyclage Knauf en France.



RELOOPS

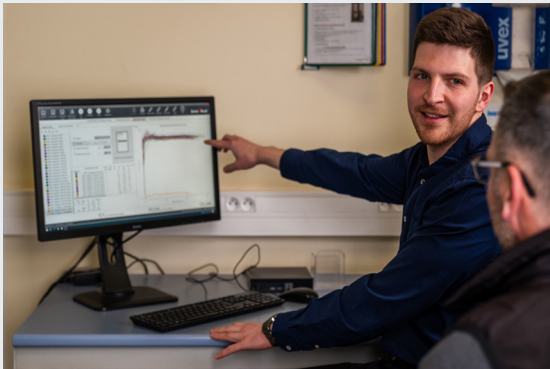


*"La gamme matières RELOOPS® vous aide à participer activement à la préservation des ressources fossiles, tout en donnant une seconde vie aux déchets de PS ou PSE."*

### Exemple de bénéfices RELOOPS®

Pour un chauffe-eau fabriqué à raison de 100 000 pièces par an, l'utilisation d'un calage de protection en RELOOPS® intégrant 35% de recyclé, **permet une économie de 35 tonnes de matière première** issue de ressources fossiles par an.

## RELOOPS® offre des propriétés techniques comparables au PSE vierge d'origine fossile !



- > **Les matières ont été testées dans notre laboratoire ID lab, selon des standards ISO.**

Des grades variés sont disponibles pour répondre à vos besoins spécifiques en termes de performances :

- > **Résistance mécanique :** haute résistance en compression et en traction
- > **Tenue au feu et ignifugé :** conformité aux normes de sécurité et grades spécifiques avec additifs retardateurs de flamme. Pour ce grade, le produit contiendra 10% ou 15% de polystyrène recyclé
- > **Conductivité thermique :** tenue thermique pour isolation optimale
- > **Absorption des chocs :** protection efficace

## Exemple de gain CO<sub>2</sub> avec RELOOPS®

- > Pour **une caisse isotherme pharmaceutique** fabriquée à raison de +50 000 pièces à l'année, l'utilisation de la matière RELOOPS® intégrant 35% de recyclé, **permet une économie de ~13% de CO<sub>2</sub> par an**. Calcul interne 2024, selon la méthode Protocol GHG, cradle-to-gate A1-A3, références fabriquées sur notre site de Schweighouse-sur-Moder (67) en France.



% contenu recyclé	Type de pièces	Couleur	Contact alimentaire	Ignifugé (perf)
35%	Moulage & Blocs	Blanc*	Non	Non
33%	Moulage & Blocs	Blanc*	Non	Non
15%	Blocs	Gris*	Non	Oui
10%	Blocs	Gris*	Non	Oui

\*Des variations de blanc et gris sont possibles en fonction des lots.

